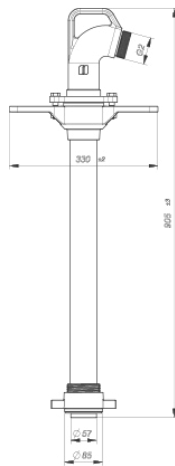




**SZTRONG**  
NASTAVKI ZA  
PODZEMNE HIDRANTE

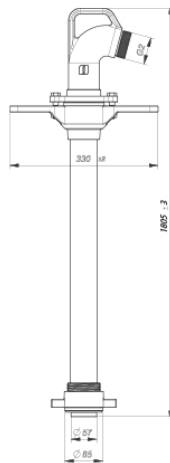


**DN 50**

DN	Izhod	Širina B (mm)	Višina H (mm)	Teža (kg)	Spojka	Številka artikla
50	C	330	905	3,9	DA	<b>111019</b>
50	C	330	905	3,7	NE	<b>111020</b>
50	2 C	330	965	5,3	DA	<b>111017</b>
50	2 C	330	965	5,1	NE	<b>111018</b>



**SZTRONG**  
NASTAVKI ZA  
PODZEMNE HIDRANTE

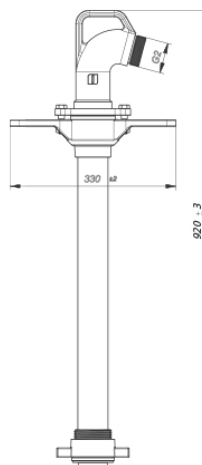


DN 50 - PODALJŠANA CEV

DN	Izhod	Širina B (mm)	Višina H (mm)	Teža (kg)	Spojka	Številka artikla
50	C	330	1805	5,54	DA	<b>111021</b>
50	C	330	1805	5,35	NE	<b>111022</b>
50	2 C	330	1865	5,3	DA	<b>111033</b>
50	2 C	330	1865	5,1	NE	<b>111034</b>



**SZTRONG**  
NASTAVKI ZA  
PODZEMNE HIDRANTE

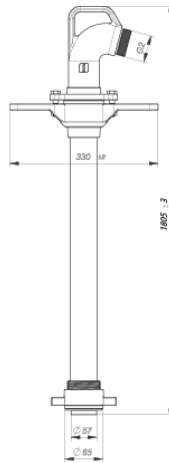


DN 50 - PODALJŠAN PRIKLJUČEK

DN	Izhod	Širina B (mm)	Višina H (mm)	Teža (kg)	Spojka	Številka artikla
50	C	370	920	3,7	DA	<b>111023</b>
50	C	370	920	3,5	NE	<b>111024</b>
50	2 C	330	980	5,4	DA	<b>111035</b>
50	2 C	330	980	5,2	NE	<b>111036</b>



**SZTRONG**  
NASTAVKI ZA  
PODZEMNE HIDRANTE

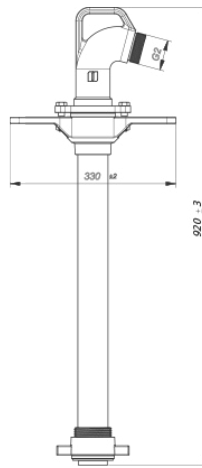


**DN 80**

DN	Izhod	Širina B (mm)	Višina H (mm)	Teža (kg)	Spojka	Številka artikla
80	B	330	905	4,4	DA	<b>111007</b>
80	B	330	905	4,2	NE	<b>111008</b>
80	C	330	905	4,2	DA	<b>111005</b>
80	C	330	905	4	NE	<b>111006</b>
80	2 B	330	1015	6,8	DA	<b>111003</b>
80	2 B	330	1015	6,6	NE	<b>111004</b>
80	2 C	330	970	5,7	DA	<b>111001</b>
80	2 C	330	970	5,5	NE	<b>111002</b>



**SZTRONG**  
NASTAVKI ZA  
PODZEMNE HIDRANTE

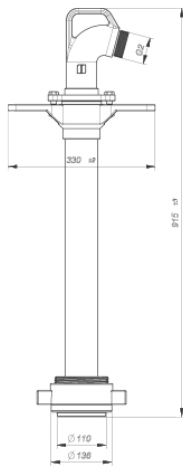


DN 80 - PODALJŠAN PRIKLJUČEK

DN	Izhod	Širina B (mm)	Višina H (mm)	Teža (kg)	Spojka	Številka artikla
80	B	330	920	4,5	DA	<b>111027</b>
80	B	330	920	4,3	NE	<b>111028</b>
80	C	330	920	4,3	DA	<b>111025</b>
80	C	330	920	4,1	NE	<b>111026</b>
80	2 B	330	1030	6,9	DA	<b>111043</b>
80	2 B	330	1030	6,7	NE	<b>111044</b>
80	2 C	330	985	5,8	DA	<b>111041</b>
80	2 C	330	985	5,6	NE	<b>111042</b>



**SZTRONG**  
NASTAVKI ZA  
PODZEMNE HIDRANTE

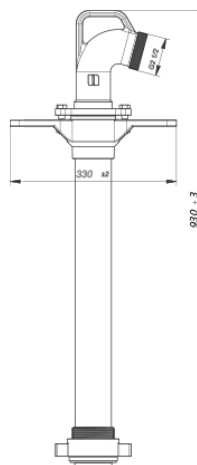


**DN 100**

DN	Izhod	Širina B (mm)	Višina H (mm)	Teža (kg)	Spojka	Številka artikla
100	B	330	950	7,1	DA	<b>111015</b>
100	B	330	950	6,9	NE	<b>111016</b>
100	C	330	950	7,1	DA	<b>111013</b>
100	C	330	950	6,9	NE	<b>111014</b>
100	2 B	330	1025	9,4	DA	<b>111011</b>
100	2 B	330	1025	9,2	NE	<b>111012</b>
100	2 C	330	980	8,4	DA	<b>111009</b>
100	2 C	330	980	8,2	NE	<b>111010</b>



**SZTRONG**  
NASTAVKI ZA  
PODZEMNE HIDRANTE

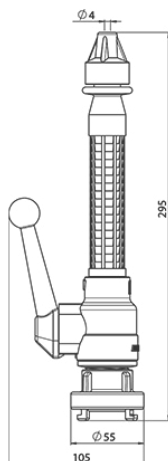


DN 100 - PODALJŠAN PRIKLJUČEK

DN	Izhod	Širina B (mm)	Višina H (mm)	Teža (kg)	Spojka	Številka artikla
100	C	330	930	7,1	DA	<b>111029</b>
100	C	330	930	6,9	NE	<b>111030</b>
100	B	330	930	7,2	DA	<b>111031</b>
100	B	330	930	7	NE	<b>111032</b>
100	2 B	330	1025	9,5	DA	<b>111037</b>
100	2 B	330	1025	9,3	NE	<b>111038</b>
100	2 C	330	995	8,5	DA	<b>111039</b>
100	2 C	330	995	8,2	NE	<b>111040</b>



## ROČNIK Ø 25 - PLASTIČNA CEV



### S SPOJKO

Izhod	Vrh	Dolžina (L)	Višina (H)	Teža (kg)	Številka artikla
Ø 4	Plastični vrh	295	100	0,41	121003

### BREZ SPOJKE

Izhod	Vrh	Dolžina (L)	Višina (H)	Teža (kg)	Številka artikla
Ø 4	Plastični vrh	295	100	0,34	121002
Ø 6	Plastični vrh	270	100	0,34	121018

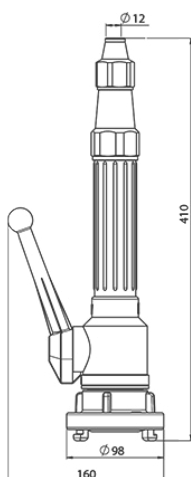
### Z DIREKTNIM PRIKLJUČKOM NA CEV

Izhod	Vrh	Dolžina (L)	Višina (H)	Teža (kg)	Številka artikla
Ø 4	Plastični vrh	305	100	0,37	121001





## ROČNIK FI 52



### S SPOJKO

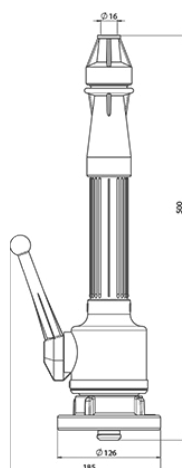
Izhod	Cev	Vrh	Dolžina (L)	Višina (H)	Teža (kg)	Številka artikla
Ø 12	AL cev obložena z gumo	dvojna šoba	410	160	1,25	121005
Ø 12	AL cev obložena z gumo	enojni	390	160	1,23	121006
Ø 12	AL cev obložena z gumo		410	98	1,00	121007
Ø 12	AL cev obložena z gumo	curek z zaveso	430/440	160	1,58	121013
Ø 9	plastična cev	plastični vrh	440	160	1,07	121020
Ø 12	plastična cev	plastični vrh	440	160	1,07	121015

### BREZ SPOJKE

Izhod	Cev	Vrh	Dolžina (L)	Višina (H)	Teža (kg)	Številka artikla
Ø 12	AL cev obložena z gumo	dvojna šoba	410	160	1,25	121004
Ø 12	AL cev obložena z gumo	enojni	390	160	1,00	121007
Ø 12	AL cev obložena z gumo		410	98	0,74	121016
Ø 12	AL cev obložena z gumo	curek z zaveso	430/440	160	1,32	121012
Ø 9	plastična cev	plastični vrh	440	160	0,83	121021
Ø 12	plastična cev	plastični vrh	440	160	0,83	121014



## ROČNIK FI 75 - AL CEV OBLOŽENA Z GUMO



### S SPOJKO

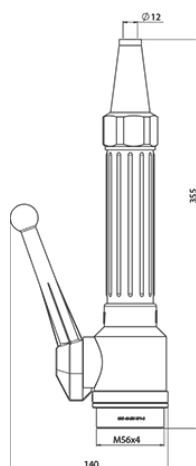
Izhod	Vrh	Dolžina (L)	Višina (H)	Teža (kg)	Številka artikla
Ø 16	dvojna šoba (kokilno litje)	500	185	2,41	121009
Ø 16	curek z zaveso	495/505	185	2,59	121011

### BREZ SPOJKE

Izhod	Vrh	Dolžina (L)	Višina (H)	Teža (kg)	Številka artikla
Ø 16	dvojna šoba (kokilno litje)	500	185	2,01	121008
Ø 16	curek z zaveso	495/505	185	2,19	121010



## ROČNIK FI 45 - AL CEV OBLOŽENA Z GUMO

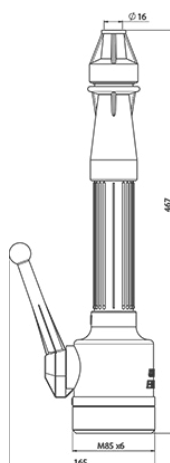


### S SPOJKO

Izhod	Cev	Vrh	Dolžina (L)	Višina (H)	Teža (kg)	Številka artikla
Ø 12	AL cev obložena z gumo	enojni	355	140	0,95	121022
Ø 12	AL cev obložena z gumo	dvojna šoba	375	140	1,09	121023
Ø 12	AL cev obložena z gumo	curek z zaveso	370/405	140	1,41	121026
Ø 12	plastična cev	plastični vrh	405	100	0,83	121024
Ø 9	plastična cev	plastični vrh	405	100	0,83	121025
Ø 16		dvojna šoba	410	165	2,14	121027
Ø 16		curek z zaveso	462/472	165	2,30	121028

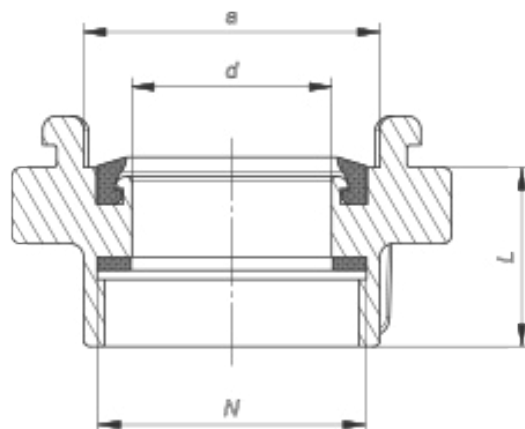


## ROČNIK FI 70



## S SPOJKO

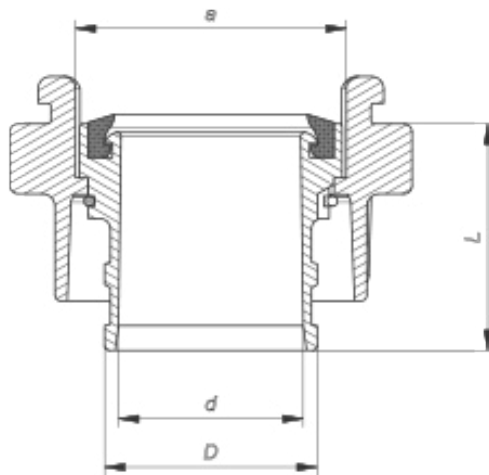
Izhod	Cev	Vrh	Dolžina (L)	Višina (H)	Teža (kg)	Številka artikla
Ø 12	AL cev obložena z gumo	dvojna šoba	410	165	2,14	121027
Ø 12	AL cev obložena z gumo	curek z zaveso	462/472	165	2,30	121028



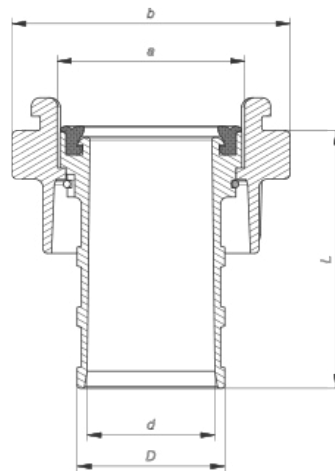
Velikost	Navoj	Mera med nosovi a (mm)	Dolžina L (mm)	Notranji premer grla Ø d (mm)	Material	Standard	Teža (kg)	Številka artikla
25=D	G1	31	30	18	Al-kovano	DIN 14306	0,08	<b>131011</b>
25=D	G1	31	30	18	Al-lito		0,08	<b>131012</b>
25=D	G1	31	30	18	Ms		0,25	<b>131013</b>
25=D	G1	31	30	18	Jeklo		0,22	<b>131014</b>
25=D	G1	31	30	18	Al-kovano		0,08	<b>131015</b>
25=D	G1	31	30	18	Al-kovano	PN 40	0,08	<b>131016</b>
25=D	G1	31	30	18	Ms	PN 40	0,25	<b>131017</b>
25=D	G1A	31	30	18	Al-kovano		0,08	<b>131018</b>
25=D	G1A	31	30	18	Al-kovano		0,08	<b>131019</b>
25=D	G1A	31	30	18	Al-lito		0,08	<b>131020</b>
25=D	G1A	31	30	18	Ms		0,25	<b>131021</b>
25=D	G1A	31	30	18	Ms	PN 40	0,25	<b>131021</b>



Velikost	Navoj	Mera med nosovi a (mm)	Dolžina L (mm)	Notranji premer grla Ø d (mm)	Material	Standard	Teža (kg)	Številka artikla
52=C	G2	66	40	44	Al-lito		0,24	<b>131001</b>
52=C	G2	66	40	44	Al-kovano	DIN 14307	0,26	<b>131022</b>
52=C	G2	66	40	44	Ms	DIN 86204	0,63	<b>131023</b>
52=C	G2	66	40	44	Jeklo		0,5	<b>131024</b>
52=C	G2	66	40	44	Al-kovano		0,27	<b>131025</b>
52=C	G2A	66	40	44	Al-kovano		0,22	<b>131026</b>
52=C	G2A	66	40	44	Al-lito		0,21	<b>131027</b>
52=C	G2A	66	40	44	Ms		0,21	<b>131028</b>
52=C	G2A	66	40	44	Jeklo		0,69	<b>131029</b>
52=C	G2A	66	40	44	Al-kovano		0,21	<b>131030</b>
75=B	G2 1/2	89	42	64,5	Al-lito		0,39	<b>131004</b>
75=B	G2 1/2	89	42	64,5	Al-kovano	DIN 14308	0,42	<b>131031</b>
75=B	G2 1/2	89	42	64,5	Ms	DIN 86205	0,5	<b>131032</b>
75=B	G2 1/2	89	42	64,5	Jeklo		0,4	<b>131033</b>
75=B	G2 1/2 A	89	42	64,5	Al-lito		0,38	<b>131034</b>
110=A	G4 1/2	133	48	100	Al-lito		1	<b>131035</b>
110=A	G4 1/2	133	48	100	Al-kovano	DIN 14309	1,09	<b>131036</b>
110=A	G4A	133	45	100	Al-lito		0,91	<b>131037</b>
110=A	G4A	133	45	100	Al-kovano		0,92	<b>131038</b>
110=A	G4A	133	45	100	Ms		1	<b>131039</b>
110=A	G4A	133	45	100	Jeklo		0,8	<b>131040</b>



Velikost	Mera med nosovi	Dolžina L (mm)	Notranji premer grla	Material	Standard	Teža (kg)	Številka artikla
25=D	31	55	18	Al-kovano	DIN 14301	0,09	<b>131050</b>
25=D	31	55	18	Ms		0,28	<b>131051</b>
25=D	31	55	18	Jeklo		0,25	<b>131052</b>
25=D	31	55	18	Al-kovano		0,09	<b>131053</b>
25=D	31	55	18	Al-kovano	PN 40	0,09	<b>131054</b>
25=D	31	55	18	Al-lito		0,09	<b>131055</b>
52=C	66	55	36	Al-kovano		0,34	<b>131041</b>
52=C	66	55	36	Ms		0,4	<b>131042</b>
52=C	66	55	45	Al-lito		0,33	<b>131002</b>
52=C	66	55	45	Al-kovano	DIN 14302	0,32	<b>131043</b>
52=C	66	55	45	Ms	DIN 86202	0,4	<b>131045</b>
52=C	66	55	45	Jeklo		0,35	<b>131046</b>
75=B	89	60	65	Al-kovano	DIN 14303	0,56	<b>131047</b>
75=B	89	60	65	Ms	DIN 86203	0,7	<b>131005</b>
75=B	89	60	65	Jeklo		0,6	<b>131048</b>
75=B	89	60	65	Jeklo		0,6	<b>131049</b>

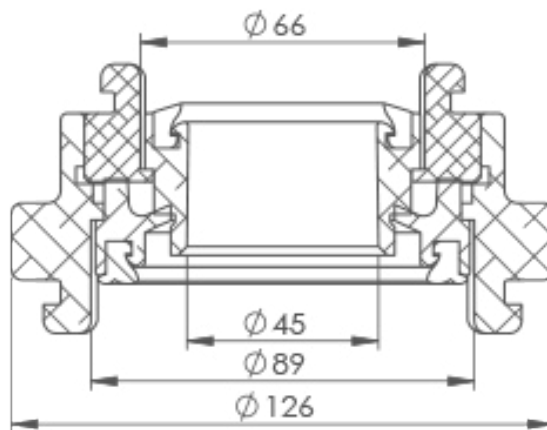


Velikost	Notranji premer cevi $\emptyset$	Mera med nosovi $a$ (mm)	Dolžina grla $L$ (mm)	Notranji premer grla $\emptyset d$ (mm)	Material	Standard	Teža (kg)	Številka artikla
52=C	52	66	45	90	Al-lito		0,37	<b>131007</b>
52=C	52	66	45	90	Al-kovano	DIN 14321	0,36	<b>131056</b>
52=C	52	66	45	90	Al-kovano		0,36	<b>131057</b>
52=C	52	66	45	90	Ms		1,09	<b>131058</b>
52=C	52	66	45	90	Jeklo		0,75	<b>131059</b>
52=C	52	66	45	90	Ms	PN 40	1,06	<b>131060</b>
75=B	75	89	65	125	Al-lito		0,71	<b>131008</b>
75=B	75	89	65	125	Al-kovano	DIN 14322	0,69	<b>131061</b>
75=B	75	89	65	125	Ms		1,89	<b>131062</b>
75=B	75	89	65	125	Jeklo		1,58	<b>131063</b>

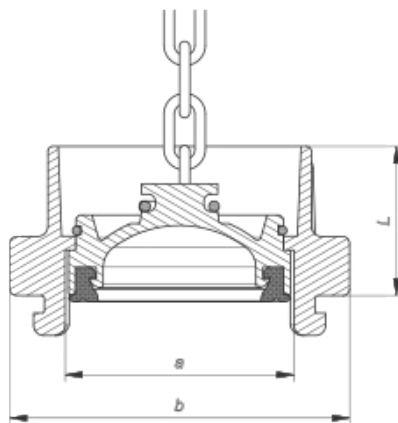




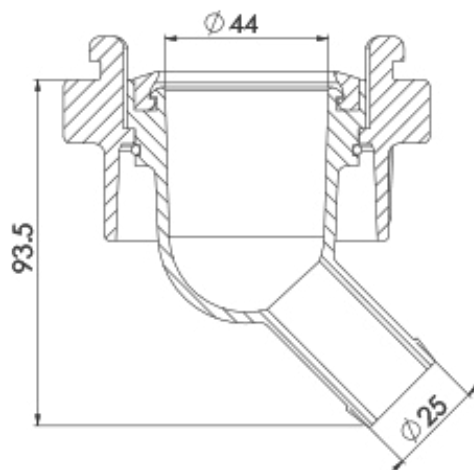
Velikost	Notranji premer cevi Ø	Mera med nosovi a (mm)	Dolžina grla L (mm)	Notranji premer grla Ø d (mm)	Material	Standard	Teža (kg)	Številka artikla
110=A	110	133	100	170	Al-lito		1,65	<b>131064</b>
110=A	110	133	100	170	Al-kovano	DIN 14323	1,66	<b>131065</b>
110=A	110	133	100	170	Ms		5	<b>131066</b>
110=A	110	133	100	170	Jeklo		3,3	<b>131067</b>
110=A grlo 100	100	133	100	170	Al-kovano		1,63	<b>131068</b>
110=A grlo 100	100	133	100	170	Al-lito		1,7	<b>131069</b>
110=A grlo 100	100	133	100	170	Ms		4,35	<b>131070</b>
110=A grlo 100	100	133	100	170	Jeklo		3,55	<b>131071</b>
110=A grlo 100	100	133	100	170	Al-kovano		1,6	<b>131072</b>



Velikost	Mera med nosovi a (mm)	Dolžina L (mm)	Material	Teža (kg)	Številka artikla
75/52 (B/C)	89/66	39	Al-lito	0,6	<b>131009</b>



Velikost	Mera med nosovi a (mm)	Dolžina L (mm)	Zunanji premer grla $\varnothing$ b (mm)	Material	Teža (kg)	Številka artikla
52=C	66	43	98	Al-lito	0,33	<b>131003</b>
75=B	89	45	125	Al-lito	0,52	<b>131006</b>



Velikost	Cev $\varnothing$	Izhod $\varnothing$	Material	Teža (kg)	Številka artikla
52=C	25	19	Al-lito	0,78	<b>131010</b>